

**POLO TECNOLOGICO DIDATTICO E DOCUMENTALE DELL'ALTO LAZIO**

# **I sistemi di catalogazione bibliografica**

ELISA ANGELONE





## Le raccolte documentarie

Chiunque possieda una raccolta di libri o documenti, siano essi cartacei, fotografici, video, audio, ecc., ha bisogno di escogitare un metodo per organizzare le proprie informazioni bibliografiche.

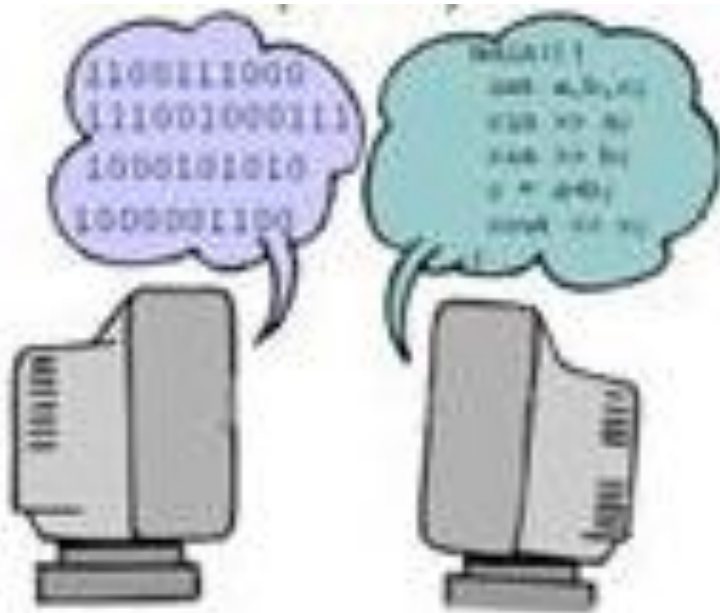
In questo modo però ogni raccolta resterebbe isolata, limitando le proprie possibilità e creando più lavoro per se stessa.

# Gli standard catalografici



Usare uno standard  
impedisce di  
duplicare il lavoro e  
consente ad ogni  
archivio o biblioteca  
una migliore  
condivisione delle  
risorse  
bibliografiche.

# Il MARC bibliografico



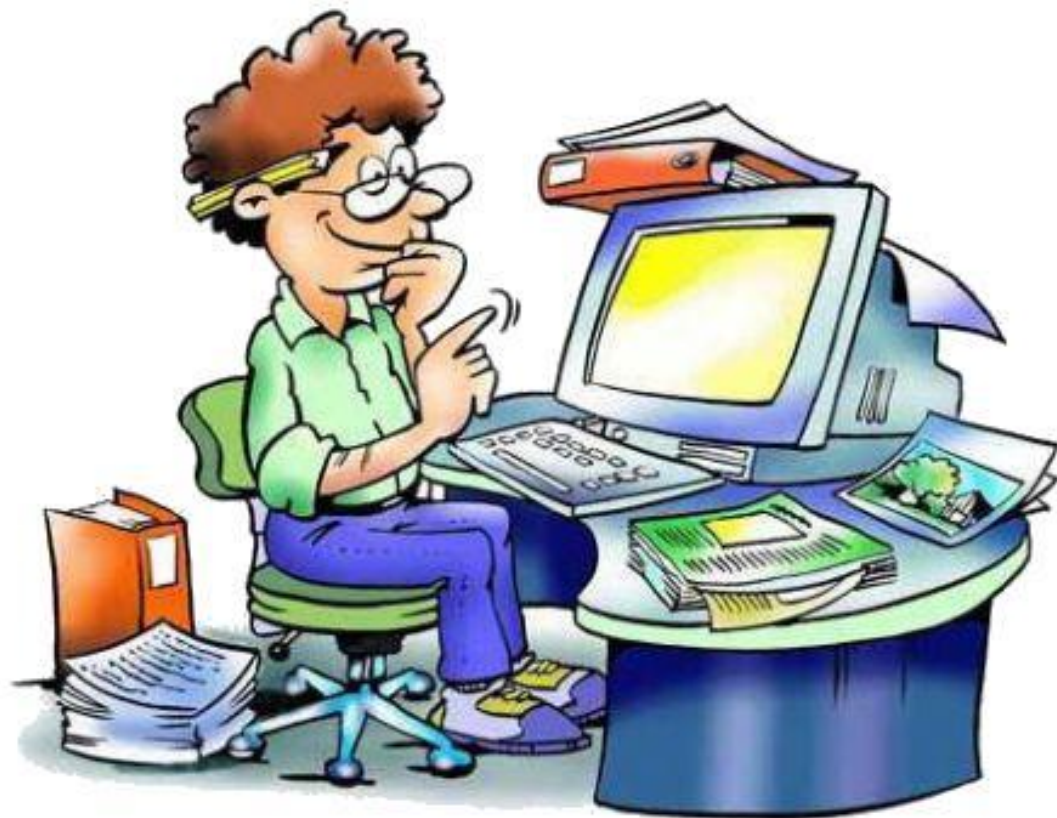
Lo standard più usato è la registrazione **MARC**

[**MA**chine-**R**eadable  
**C**ataloging]:

una

**Catalogazione leggibile  
dalla macchina**

# Catalogazione leggibile dalla macchina



Significa che un particolare tipo di macchina, un computer, può leggere ed interpretare i dati di una registrazione bibliografica

# La registrazione bibliografica

La registrazione bibliografica è l'insieme delle informazioni che tradizionalmente sono indicate in una scheda catalografica:

- 1 – descrizione del documento,
- 2 – accesso principale o accessi aggiunti (query principale per autore, titolo, ecc.),
- 3 – integrazioni di soggetto (query secondaria),
- 4 – classificazione o segnatura di collocazione.

# Perché un computer non può leggere direttamente una scheda catalografica ?



Le informazioni di una scheda catalografica non possono essere semplicemente trascritte in un computer per produrre un catalogo automatizzato

# I Segnatori

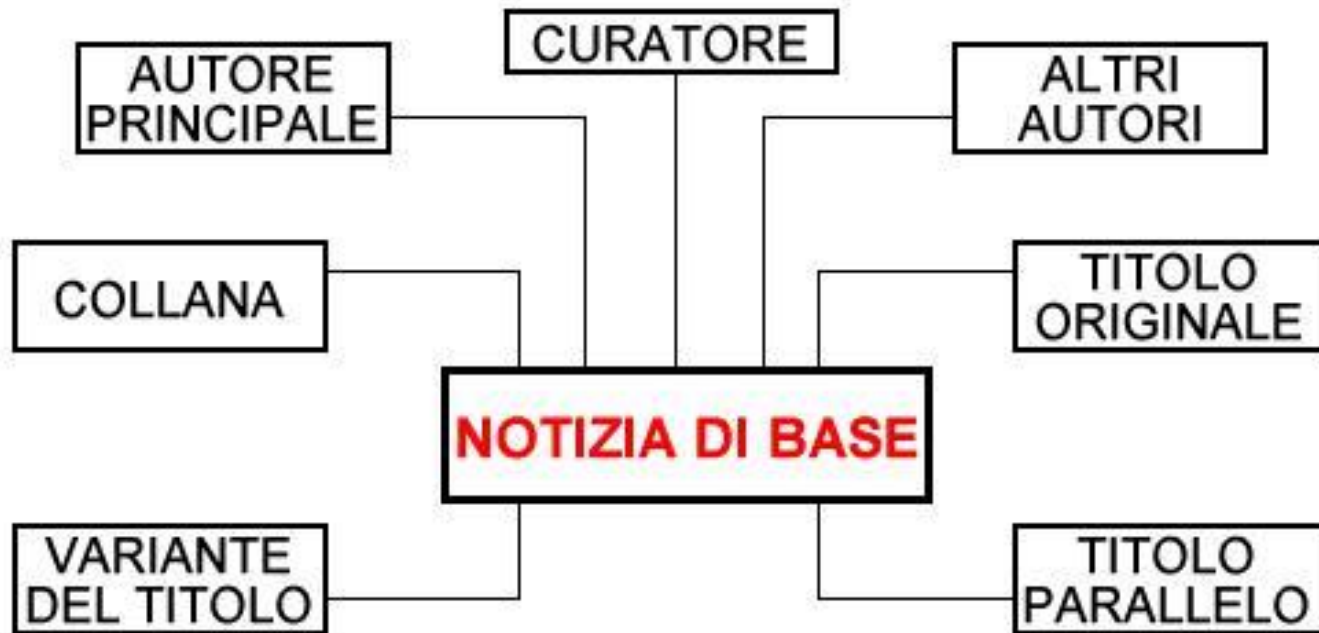


Il computer ha bisogno di una guida per poter interpretare le informazioni bibliografiche.

Prima di ogni informazione si inseriscono dei **“Segnatori”** (marker) che permettono di identificare quale informazione è contenuta in quel campo



# I campi



Il **Segnatore** identifica il **campo**:  
il luogo predisposto per ogni elemento di  
informazione bibliografica  
(autore, titolo, segnatura di collocazione, ecc.)

# I segnatori riconoscono e permettono di trasmettere le informazioni



Se ogni informazione è inserita nel campo stabilito, i segnatori trasmettono il dato al computer che è in grado di leggerlo correttamente e condividerlo con altri

# In questo modo:



- ✓ i dati sono prevedibili e affidabili,
- ✓ i dati non vengono duplicati da ogni biblioteca o archivio,
- ✓ le biblioteche condividono le risorse bibliografiche,
- ✓ Si può cambiare il sistema di catalogazione senza perdere i dati.

# Il formato dei dati



## La punteggiatura

I dati viaggiano in compagnia in un unico campo “descrizione”, collegati con una punteggiatura che consente sia di unirli (in scrittura), sia di separarli (in lettura).



OPAC SBN

CATALOGO DEL SERVIZIO BIBLIOTECARIO NAZIONALE

## I dati uniti (in scrittura)

**La Roma di Mussolini / soggetto e testi Leonardo Ciacci ;  
a cura di Leonardo Tiberi**

Roma : Istituto Luce, [2003]

Monografia – Documento da proiettare o video

[IT\ICCU\USM\13411183]

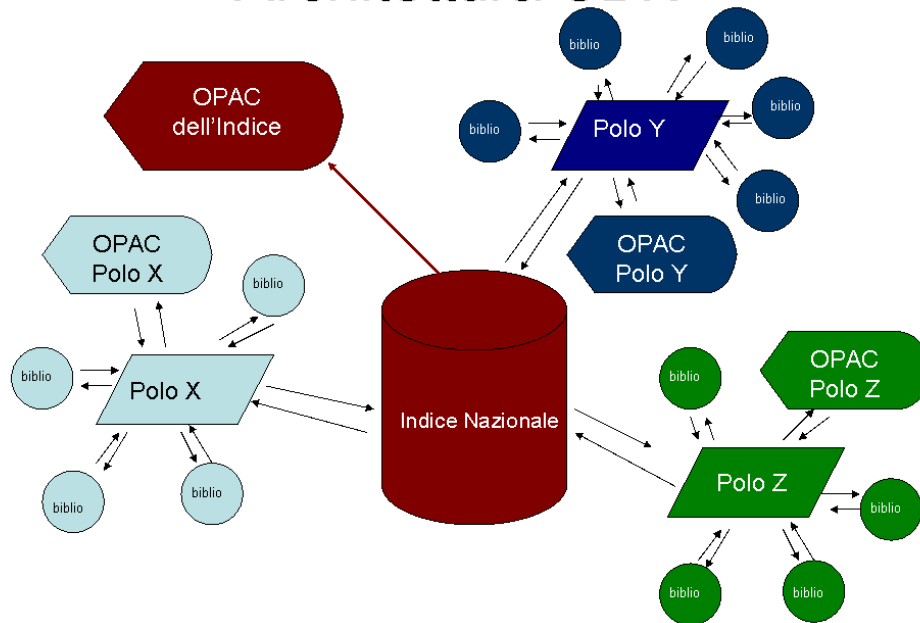
# I dati separati (in lettura)

Livello bibliografico	Monografia
Tipo documento	Documento da proiettare o video
Titolo	<b>La Roma di Mussolini / soggetto e testi Leonardo Ciacci ; a cura di Leonardo Tiberi</b>
Pubblicazione	Roma : Istituto Luce, [2003]
Descrizione fisica	1 DVD video (76 min.) : b/n e color., sonoro ; in contenitore, 19 cm
Note generali	<ul style="list-style-type: none"><li>· Caratteristiche tecniche: regione 0; PAL; 1.85:1, 4:3; Dolby digital 5.1, 2.0</li><li>· Tit. del contenitore</li><li>· Produzione cinematografica Italia 2003</li><li>· Lingue: italiano; sottotitoli: italiano, inglese.</li></ul>
Nomi	<ul style="list-style-type: none"><li>· [Ideatore] <a href="#">Ciacci, Leonardo</a> ▶ <a href="#">scheda di autorità</a></li><li>· [Curatore] <a href="#">Tiberi, Leonardo</a></li></ul>
Soggetti	<ul style="list-style-type: none"><li>· <a href="#">Architettura - Roma - 1930-1939</a></li></ul>
Classificazione Dewey	<ul style="list-style-type: none"><li>· <a href="#">720.94563209043</a> (19.) Architettura. Roma. 1930-1939</li></ul>
Lingua di pubblicazione	ITALIANO
Paese di pubblicazione	ITALIA
Codice identificativo	IT\CCU\USM\1341183

# Il sistema nazionale

Il sistema nazionale **SBN** si basa sul colloquio tra dati diversi situati in un server web centralizzato. Cioè due biblioteche diverse possono colloquiare e i dati in esse contenuti possono essere rintracciati solo se le loro banche dati hanno una struttura software identica.

## Architettura SBN



# Il sistema particolare xDams



Il sistema xDams introduce una maggiore flessibilità nella gestione dei dati perché si affida al linguaggio **XML** che ha una struttura simile al linguaggio **HTML** con il quale si è costruito il **WEB**

Con la scelta del linguaggio **XML** viene favorito lo scambio dati anche al di fuori della struttura **SBN** perché la sintassi XML ha una struttura aperta (open source)



# Lo scopo della catalogazione



Il catalogo ha lo scopo di mettere in contatto gli utenti con i documenti posseduti dalla biblioteca o dall'archivio e con le informazioni in essi contenute.

E' l'unico mezzo mediante il quale un documento diventa reperibile e identificabile

# Il catalogo cartaceo – il catalogo automatizzato

Catalogo cartaceo	Catalogo automatizzato
1 – ha un numero limitato di informazioni	1 – ha un numero di informazioni elevato (testo completo)
2 – le informazioni sono riportate in linguaggio naturale	2 – le informazioni sono codificate
3 – il controllo bibliografico è difficoltoso	3 – il controllo bibliografico è agevolato (authority files)

# La ricerca

Catalogo cartaceo	Catalogo automatizzato
1 – il numero di chiavi di ricerca è limitato alle intestazioni	1 – il numero di chiavi di ricerca è elevato
2 – il buon senso e l'intuito "rimediano" agli errori	2 – senza standardizzazione le informazioni sono irreperibili

# Più informazioni

Catalogo cartaceo	Catalogo automatizzato
Titolo	Titolo: Titolo principale, Variante del titolo Lingua del titolo ...
Autore	Autore: Relazione (autore, curatore, ecc.) Tipo di nome (persona, ente, ecc.) Forma del nome ...
Informazioni	Informazioni: Tipo di materiale Livello bibliografico Codice lingua del testo Codice del paese di pubblicazione ...
Soggetto	Soggetto: Tipo di soggetto

# Catalogazione partecipata



Il catalogo automatizzato fornisce informazioni in più e permette l'integrazione di più archivi o biblioteche.

# Cosa significa:



- ✓ Condividere record completi,
- ✓ Condividere archivi di nomi, titoli, soggetti, editori, ecc.
- ✓ Condividere opinioni catalografiche (rinunciare alla soggettività > concedere disponibilità al confronto),
- ✓ Condividere la proprietà dei dati,
- ✓ Interagire on-line in tempo reale.

# La raccolta della tua scuola



Tutte le raccolte di materiale audiovisivo che partecipano al progetto contribuiranno a creare il

**“Polo tecnologico dell’audiovisivo didattico e documentale dell’Alto Lazio” ...**